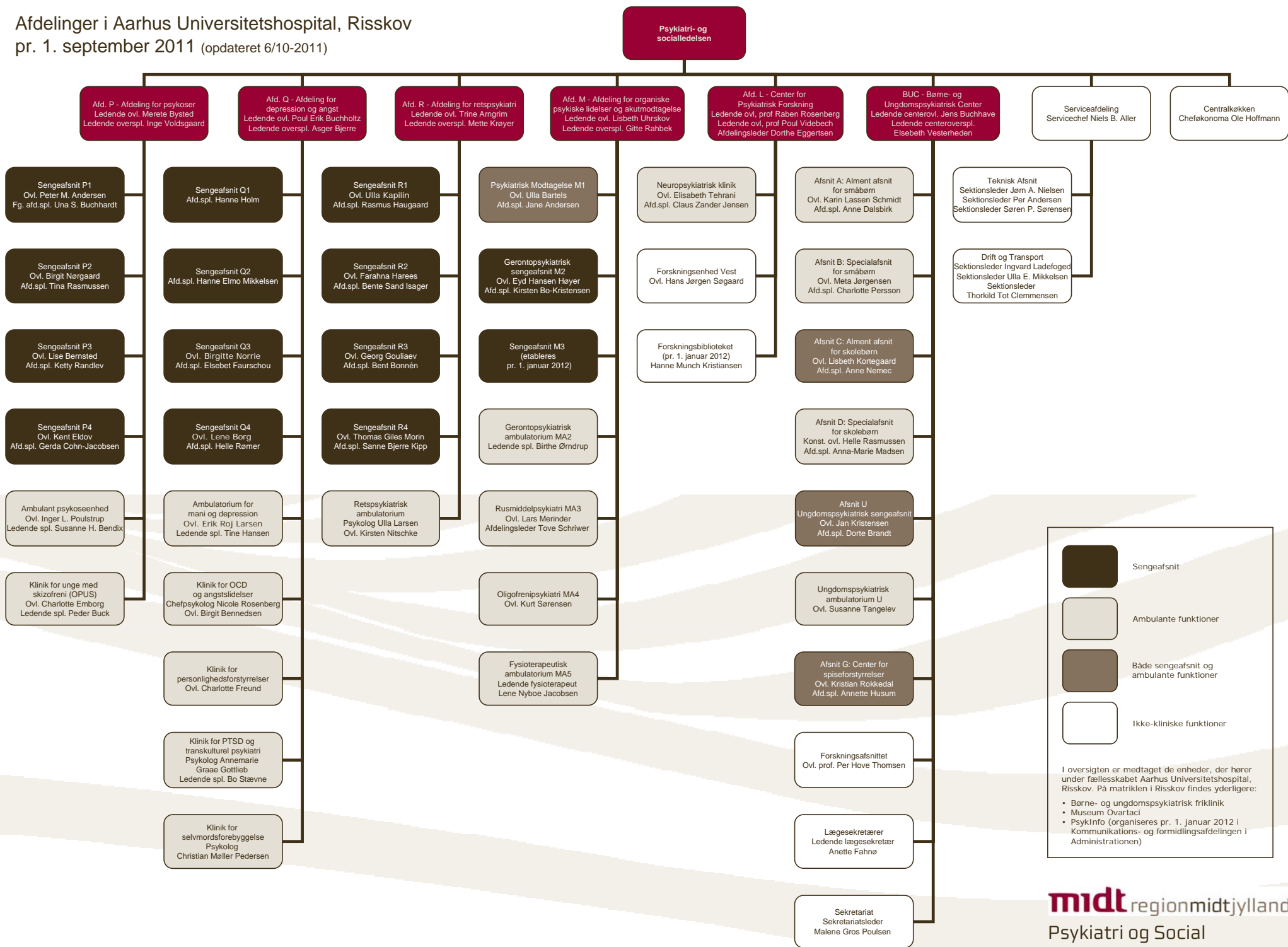


Afdelinger i Aarhus Universitetshospital, Risskov
pr. 1. september 2011 (opdateret 6/10-2011)



Legende:

- Sengeafsnit
- Ambulante funktioner
- Både sengeafsnit og ambulante funktioner
- Ikke-kliniske funktioner

I oversigten er medtaget de enheder, der hører under fællesskabet Aarhus Universitetshospital, Risskov. På matriklen i Risskov findes yderligere:

- Børne- og ungdomspsykiatrisk friklinik
- Museum Øvartaci
- PsykInfo (organiseres pr. 1. januar 2012 i Kommunikations- og formidlingsafdelingen i Administrationen)