

Spiseforstyrrelser

hos børn og unge: årsager, behandling i
faser og forløb. Forebyggelse og tidlig
indgriben

Psykolog Loa Clausen, PhD
Børne- og ungdomspsykiatrisk regionscenter
Risskov



Disposition

- Hvad karakteriserer en spiseforstyrrelse?
- Spiseforstyrrelsesdiagnoser
- Årsager
- Prognoser og bedringsprocesser
- Behandling af spiseforstyrrelser
- Hvad kan andre gøre

Hvad er spiseforstyrrelser

- Overoptagedhed af vægt, figur og spisning/mad
- Problemer i forhold til at regulere fødeindtagelsen
- Konsekvenser for fysisk, psykologisk og/eller social funktion

Overoptagehed af krop og mad

- Intens angst for tallet på vægten
- Intens frygt for vægtstigning eller fedme til trods for undervægt
- Sygelig optagethed af udseende (hele figuren og/eller særlige dele af figuren såsom lår, balder, mave, overarme mv.)
- Selvfølelse overdrevent influeret af figur og vægt
- Overdrevent optaget af mad, varedeklarerationer, madopskrifter mv. (herunder craving efter mad eller bestemte madvare)

Regulering af fødeindtagelse

- At spise for meget
- At spise for lidt
- At kompensere uhensigtsmæssigt for mad der er spist ved f.eks. at
 - Kast op, faste, motionere, misbruge afføringsmidler, tykkegummi, drikke sig mæt mv., (diabetes: ikke tage sin insulin)

Diagnoser

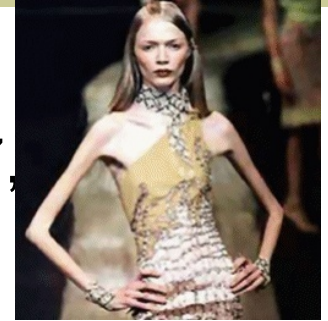
- Anoreksia nervosa
- Bulimia nervosa
- Atypiske spiseforstyrrelser (herunder binge eating disorder (BED))

- Risikoadfærd
- Overvægtsproblematik

Diagnosekriterier Anoreksi

■ Fysiologiske kriterier:

1. Kropsvægt under 85% af forventet/BMI<17
2. Menstruation udeblevet i min. 3 mdr.



■ Psykologiske kriterier:

3. Vægtangst/angst for fedme
4. Forvrænget kropsopfattelse eller overdreven indflydelse af vægt/figur på selvopfattelsen



BMI HØJDE /	Normal vægt						Anoreksi					Alvorlig anoreksi				
	25	24	23	22	21	20	19	18	17	16	15	14	13	12	11	10
150	56,3	54,0	51,8	49,5	47,3	45,0	42,8	40,5	38,3	36,0	33,8	31,5	29,3	27,0	24,8	22,5
151	57,0	54,7	52,4	50,2	47,9	45,6	43,3	41,0	38,8	36,5	34,2	31,9	29,6	27,4	25,1	22,8
152	57,8	55,4	53,1	50,8	48,5	46,2	43,9	41,6	39,3	37,0	34,7	32,3	30,0	27,7	25,4	23,1
153	58,5	56,2	53,8	51,5	49,2	46,8	44,5	42,1	39,8	37,5	35,1	32,8	30,4	28,1	25,7	23,4
154	59,3	56,9	54,5	52,2	49,8	47,4	45,1	42,7	40,3	37,9	35,6	33,2	30,8	28,5	26,1	23,7
155	60,1	57,7	55,3	52,9	50,5	48,1	45,6	43,2	40,8	38,4	36,0	33,6	31,2	28,8	26,4	24,0
156	60,8	58,4	56,0	53,5	51,1	48,7	46,2	43,8	41,4	38,9	36,5	34,1	31,6	29,2	26,8	24,3
157	61,6	59,2	56,7	54,2	51,8	49,3	46,8	44,4	41,9	39,4	37,0	34,5	32,0	29,6	27,1	24,6
158	62,4	59,9	57,4	54,9	52,4	49,9	47,4	44,9	42,4	39,9	37,4	34,9	32,5	30,0	27,5	25,0
159	63,2	60,7	58,1	55,6	53,1	50,6	48,0	45,5	43,0	40,4	37,9	35,4	32,9	30,3	27,8	25,3
160	64,0	61,4	58,9	56,3	53,8	51,3	48,7	46,2	43,6	41,0	38,4	35,8	33,3	30,7	28,2	25,6
161	64,8	62,2	59,6	57,0	54,4	51,8	49,2	46,6	44,0	41,4	38,8	36,2	33,6	31,0	28,4	25,8
162	65,6	63,0	60,4	57,7	55,1	52,5	49,9	47,3	44,7	42,1	39,5	36,9	34,3	31,7	29,1	26,4
163	66,4	63,8	61,1	58,5	55,8	53,1	50,5	47,8	45,2	42,5	39,9	37,2	34,5	31,9	29,2	26,6
164	67,2	64,6	61,9	59,2	56,5	53,8	51,1	48,4	45,7	43,0	40,3	37,7	35,0	32,3	29,6	26,9
165	68,1	65,3	62,6	59,9	57,2	54,5	51,7	49,0	46,3	43,6	40,8	38,1	35,4	32,7	29,9	27,2
166	68,9	66,1	63,4	60,6	57,9	55,1	52,4	49,6	46,8	44,1	41,3	38,6	35,8	33,1	30,3	27,6
167	69,7	66,9	64,1	61,4	58,6	55,8	53,0	50,2	47,4	44,6	41,8	39,0	36,3	33,5	30,7	27,9
168	70,6	67,7	64,9	62,1	59,3	56,4	53,6	50,8	48,0	45,2	42,3	39,5	36,7	33,9	31,0	28,2
169	71,4	68,5	65,7	62,8	60,0	57,1	54,3	51,4	48,6	45,7	42,8	40,0	37,1	34,3	31,4	28,6
170	72,3	69,4	66,5	63,6	60,7	57,8	54,9	52,0	49,1	46,2	43,4	40,5	37,6	34,7	31,8	28,9
171	73,1	70,2	67,3	64,3	61,4	58,5	55,6	52,6	49,7	46,8	43,9	40,9	38,0	35,1	32,2	29,2
172	74,0	71,0	68,0	65,1	62,1	59,2	56,2	53,3	50,3	47,3	44,4	41,4	38,5	35,5	32,5	29,6
173	74,8	71,8	68,8	65,8	62,9	59,9	56,9	53,9	50,9	47,9	44,9	41,9	38,9	35,9	32,9	29,9
174	75,7	72,7	69,6	66,6	63,6	60,6	57,5	54,5	51,5	48,4	45,4	42,4	39,4	36,3	33,3	30,3
175	76,6	73,5	70,4	67,4	64,3	61,3	58,2	55,1	52,1	49,0	45,9	42,9	39,8	36,8	33,7	30,6
176	77,4	74,3	71,2	68,1	65,0	62,0	58,9	55,8	52,7	49,6	46,5	43,4	40,3	37,2	34,1	31,0
177	78,3	75,2	72,1	68,9	65,8	62,7	59,5	56,4	53,3	50,1	47,0	43,9	40,7	37,6	34,5	31,3
178	79,2	76,0	72,9	69,7	66,5	63,4	60,2	57,0	53,9	50,7	47,5	44,4	41,2	38,0	34,9	31,7
179	80,1	76,9	73,7	70,5	67,3	64,1	60,9	57,7	54,5	51,3	48,1	44,9	41,7	38,4	35,2	32,0
180	81,0	77,8	74,5	71,3	68,0	64,8	61,6	58,3	55,1	51,8	48,6	45,4	42,1	38,9	35,6	32,4
181	81,9	78,6	75,4	72,1	68,8	65,5	62,2	59,0	55,7	52,4	49,1	45,9	42,6	39,3	36,0	32,8
182	82,8	79,5	76,2	72,9	69,6	66,2	62,9	59,6	56,3	53,0	49,7	46,4	43,1	39,7	36,4	33,1
183	83,7	80,4	77,0	73,7	70,3	67,0	63,6	60,3	56,9	53,6	50,2	46,9	43,5	40,2	36,8	33,5
184	84,6	81,3	77,9	74,5	71,1	67,7	64,3	60,9	57,6	54,2	50,8	47,4	44,0	40,6	37,2	33,9
185	85,6	82,1	78,7	75,3	71,9	68,5	65,0	61,6	58,2	54,8	51,3	47,9	44,5	41,1	37,6	34,2

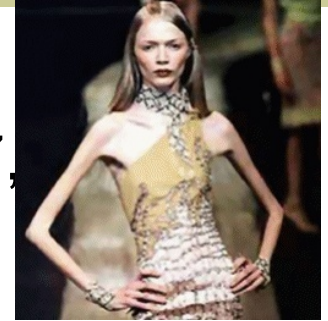
$$BMI = V/H^2$$

<i>Piger</i>	<i>Piger/Danske tal</i>		<i>Drenge/ danske tal</i>		
	<i>Alder</i>	<i>P10</i>	<i>P25</i>	<i>P10</i>	<i>P25</i>
	9,0	14,5	15,3	14,6	15,3
	9,5			14,9	15,6
	10,0	14,7	15,9	15,1	15,9
	10,5			15,2	16,0
	11,0	15,2	16,2	15,2	16,1
	11,5			15,4	16,3
	12,0	15,3	16,4	15,6	16,4
	12,5			15,8	16,7
	13,0	16,0	17,2	16,0	16,9
	13,5			16,3	17,4
	14,0	17,2	18,2	16,6	17,9
	14,5			17,0	18,2
	15,0	17,9	19,1	17,4	18,4
	15,5			17,7	18,7
	16,0	18,0	19,2	17,9	19,0
	16,5			18,4	19,5
	17,0			18,7	19,7
	17,5			19,0	20,0
	18,0			19,5	21,0

Diagnosekriterier Anoreksi

■ Fysiologiske kriterier:

1. Kropsvægt under 85% af forventet/BMI<17
2. Menstruation udeblevet i min. 3 mdr./ vægtstagnation



■ Psykologiske kriterier:

3. Vægtangst/angst for fedme
4. Forvrænget kropsopfattelse eller overdreven indflydelse af vægt/figur på selvopfattelsen



Diagnosekriterier Anoreksi

- undergrupper

Restriktiv Anoreksi:

1. Restriktiv spisning
2. Evt. tvangsmotion



Udrensende Anoreksi:

1. Objektive bulimiske episoder
2. Kompensatorisk adfærd i form af:
 - selvfremkaldte opkastninger
 - misbrug af laxantia eller diuretica



Diagnosekriterier Bulimi

■ Fysiologiske kriterier:

1. Opfylder ikke vægtkriteriet for anoreksi

■ Psykologiske kriterier:

2. Vægt og figur har overdreven indflydelse på selvopfattelsen



Diagnosekriterier Bulimi

■ Adfærdsmæssige kriterier:

3. Objektive bulimiske episoder
min. 2 gange/uge i min. 3 mdr.
4. Kompenserende adfærd
min. 2 gange/uge i min. 3 mdr. i form af:
 - Selvfremkaldte opkastninger
 - Misbrug af laxantia
 - Misbrug af diuretica
 - Tvangsmotionering
 - Faste (<1200 kcal./døgn, excl. bulimiske episoder)

Diagnosekriterier Bulimi

- undergrupper

Udrensende Bulimi:

1. Selvfremkaldte opkastninger
2. Misbrug af laxantia eller diuretica

Restriktiv Bulimi:

1. Restriktiv spisning
2. Evt. tvangsmotionering



Mind to Run



Taking an emetic
by Isaac Cruikshank
(1757-1810)

Hyppighed (prævalence)

- Anoreksi 0,3% (N = ca. 3.150)
- Bulimi 2% (N = ca 21.000)
- Atypiske 3-5%
- BED 3% (N = 31.500)
- Risikoadfærd 20%

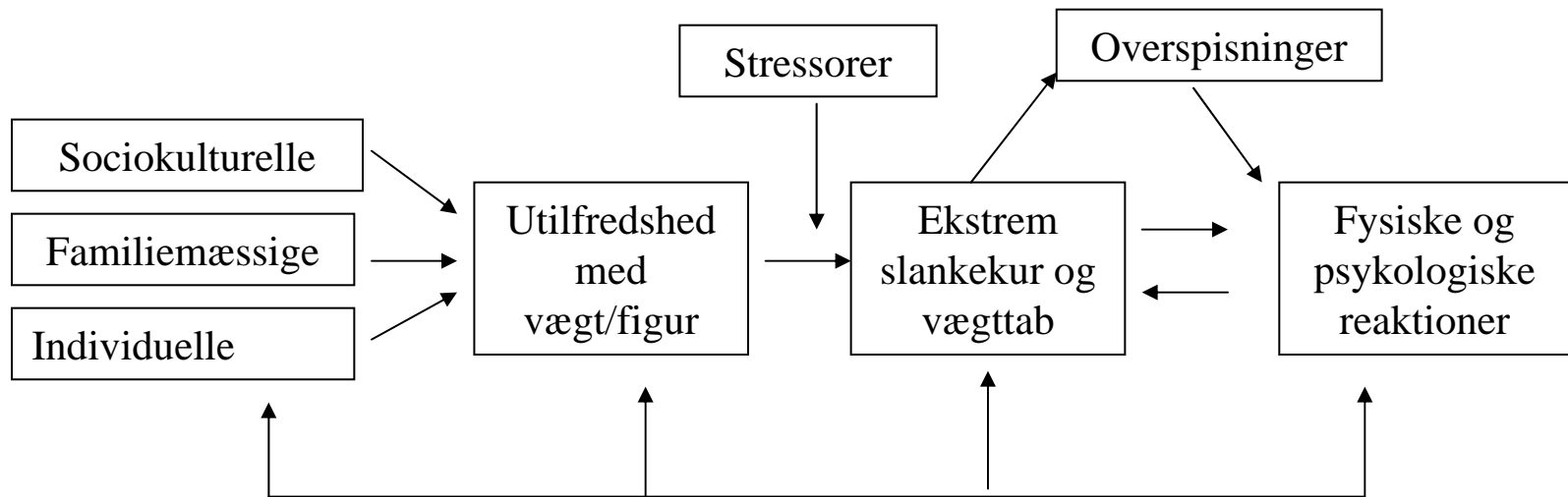
Årsager

■ Den multikausale teori (Garner 1993)

Bagvedliggende

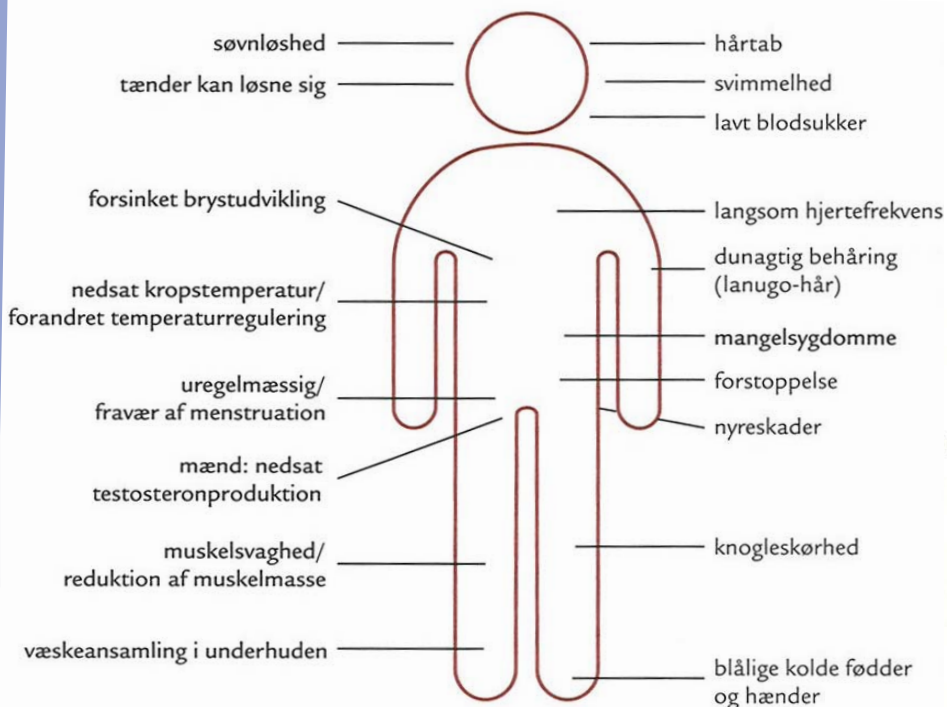
Udløsende

Fastholdende

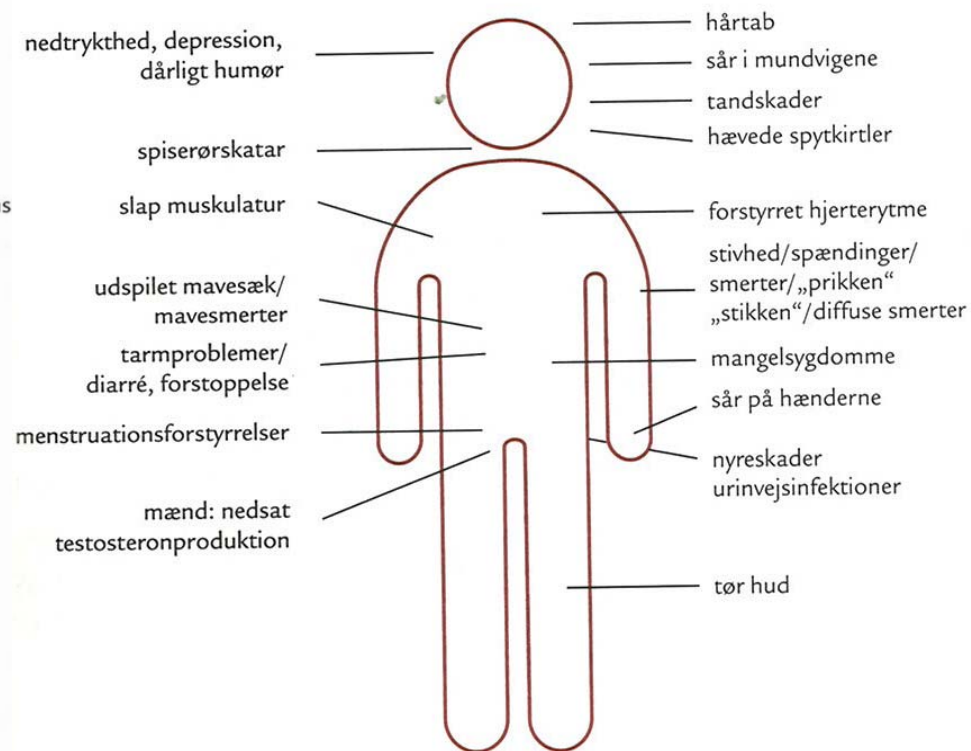


Somatiske komplikationer ved anoreksi og bulimi

Anoreksi



Bulimi



Fælles: hormonforstyrrelser, forandringer i blodet herunder nedsat immunforsvar.

Også: depression og angst.

Prognose

- Dødelighed 6% (9 gange forhøjet)
 - 50% raske inden for 6-7 år
 - 25% bedret inden for 6-7 år
 - 25% langvarigt syge
-
- Tilbagefalde 30-50%



Prognostiske faktorer

- Jo kortere sygdomsforløb des bedre prognose
- Jo mere alvorlig sygdomsstatus des dårligere prognose
- Behandling
- Social funktion og familiemæssig støtte

Forandringsmønstre

Opkastninger

Manglende menstruation

Overspisninger

Vægt

**Fysiske og
adfærdsmæssige
symptomer**

**Psykologiske
symptomer**

Forstyrret kropsbillede

Vægtangst

Overoptagethed af vægt og figur

Overmotionering

Måneder efter behandlingsstart

1 2 3 4 5 6 7 8 9 10 11 12 13 14 15 16 17 18 19 20 21 22 23 24 25 26 27 28 29

Behandling - tværfaglig

- Kostvejledning
 - Somatisk kontrol (herunder vejning)
 - Ernæring
 - Psykoedukation
 - Psykoterapi (individuel, familie, gruppe)
 - Fysioterapi
 - Socialrådgivning
-
- Pårørende (forældre, søskende, bedsteforældre, andre)

Tre mål for behandling

- At patienten normaliserer sin spisning og sin vægt
- At patienten lærer sine tanker og følelser bedre at kende og får det bedre med sig selv og andre
- At patienten støttes i igen at turde leve uden sygdom og finde meningsfuldt indhold i sit liv

Bekymring

Hvad skal man være opmærksom på?

- Optagethed af mad/slankning/vægt/figur
- Nye/sære måder at spise på
- Vægtsvingninger/vægttab
- Ændret motionsvaner (herunder står og går frem for sidde og slappe af)
- Fysiske klager (træthed, forstoppelse, mavepine, hovedpine, svimmelhed, menstruationsforstyrrelser)
- Humørsvingninger, lavt selvværd, tristhed
- Social tilbagetrækning

Bekymring

Hvad skal man gøre?

- Giv udtryk for din bekymring, lyt, anerkend. Spørg ind (også til vanskeligheder på andre livsområder).
- Støt personen i at normalisere spisning. (kostplan, servering af portioner, opmuntre hold fast)
- Vær repræsentant for det normale (mht. mad og motion)
- Sid med personen ½ efter måltider (for at undgå opkastning)
- Ved vægtstagnation/undervægt
 - kontroller vægten ugentligt
 - Begræns fysisk udfoldelse
- Kontakt privatpraktiserende læge.

Forebyggelse og ”smitte”

- Hvis ikke der er tale om en spiseforstyrrelse på diagnostisk niveau – minimer fokus på krop, vægt og mad, samtidig med ikke at ignorere
- Normaliser
- Arbejd med selvværd og anerkendelse af forskelligheder

Relevant telefonnr.

- Den landsdækkende telefonrådgivning for spiseforstyrrelser
 - Telefon 78 47 33 49 / 21 37 01 93
 - <http://www.spiseforstyrrelser.net/>
 - E-mail buc.spiseforstyrrelser@rm.dk